

## Guide d'installation du modem Technicolor

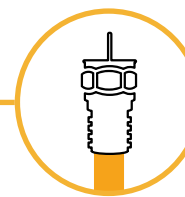
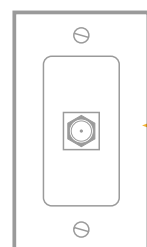
### Avant de commencer :

- > Passez en revue le contenu de votre trousse d'installation :
  - 1 câble coaxial
  - 1 câble Ethernet
  - 1 modem Technicolor 4400 avec cordon d'alimentation

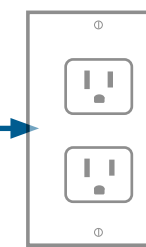
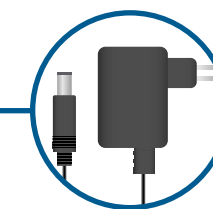
- > Veuillez lire toutes les instructions. Vous trouverez des ressources de soutien supplémentaires à [distributel.ca/fr/soutien](http://distributel.ca/fr/soutien).

### Partie 1 : Brancher le modem

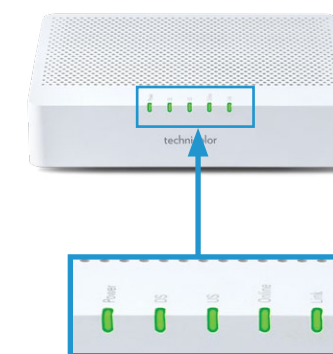
- 1 Branchez une extrémité du câble coaxial au port « Cable » du modem, et l'autre extrémité à une prise coaxiale murale à proximité.



- 2 Branchez le cordon d'alimentation au port « Power » du modem, et l'autre extrémité dans une prise de courant murale.



- 3 Allumez le modem puis attendez environ 5 minutes que les voyants soient tous allumés (le voyant « Link » pourrait clignoter).



Pour connecter vos appareils, lisez les instructions fournies au verso de ce guide.

## Partie 2 : Connecter les appareils

### Option A : Connexion directe

**Si vous n'avez qu'un seul appareil à connecter, vous pouvez le raccorder directement au modem.**

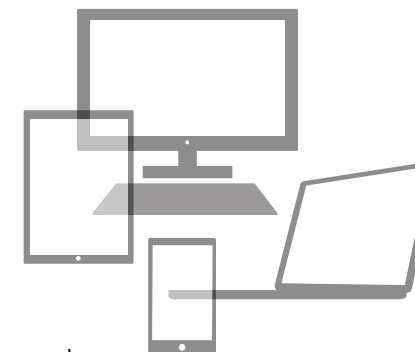
Branchez une extrémité du câble Ethernet au port LAN 1 en jaune sur le modem, et l'autre extrémité à un port Ethernet LAN de l'appareil à connecter.

### Option B : Routeur sans fil

**Un routeur permet de connecter :**

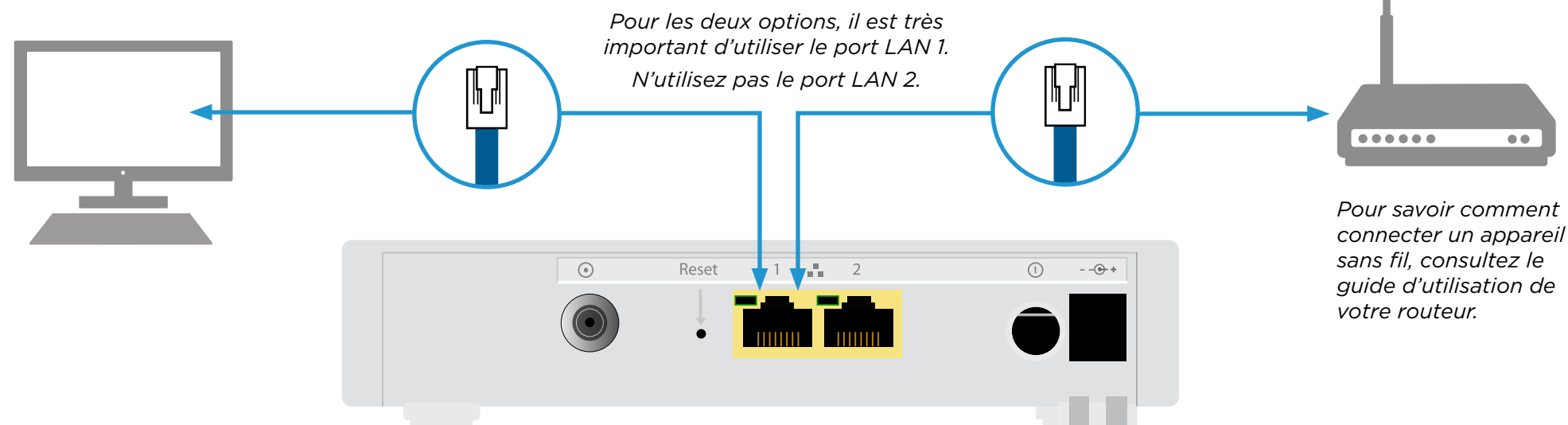
- plusieurs appareils;
- des appareils mobiles;
- des appareils sans port Ethernet.

Branchez une extrémité du câble Ethernet au port LAN 1 en jaune sur le modem, et l'autre extrémité au port Internet ou WAN de votre routeur.



Pour obtenir des renseignements sur nos produits et services, visitez [distributel.ca](http://distributel.ca)

Vous pouvez joindre le service à la clientèle au **1-877-810-2877**



**Vous devriez maintenant pouvoir utiliser votre service Internet haute vitesse de Distributel.**