

Guide d'installation du modem

Smart RG 516

Avant de commencer :

- > **Passez en revue le contenu de votre trousse d'installation :**
 - 1 fil téléphonique
 - 1 câble Ethernet
 - 1 modem DSL 516 avec cordon d'alimentation

> **Veillez lire toutes les instructions.**

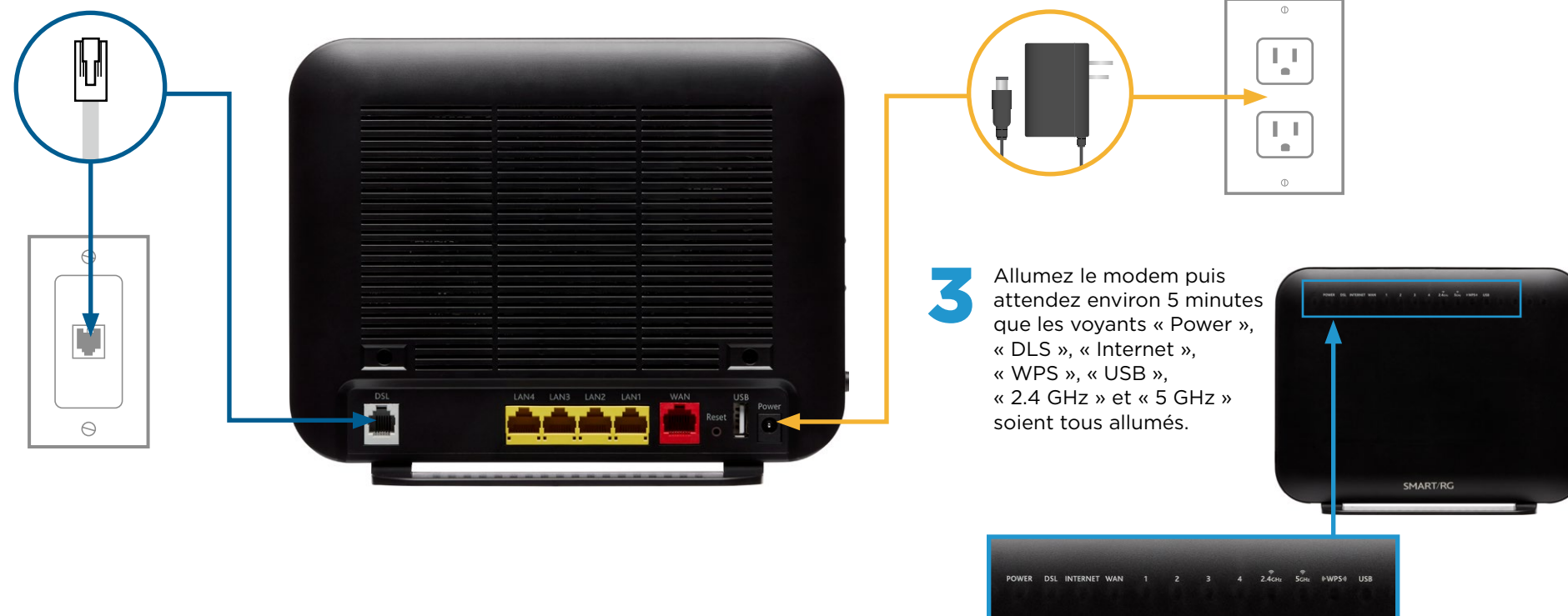
Vous trouverez des ressources de soutien supplémentaires à distributel.ca/fr/soutien.
Si vous avez une ligne téléphonique résidentielle traditionnelle (p. ex. Bell), vous devrez utiliser un filtre et un séparateur. Les instructions se trouvent à distributel.ca/fr/soutien.

Partie 1 : Brancher le modem

- 1** Branchez une extrémité du fil téléphonique au port « DSL » du modem, et l'autre extrémité dans une prise téléphonique murale proche.

- 2** Branchez le cordon d'alimentation au port « Power » du modem, et l'autre extrémité dans une prise de courant murale.

- 3** Allumez le modem puis attendez environ 5 minutes que les voyants « Power », « DLS », « Internet », « WPS », « USB », « 2.4 GHz » et « 5 GHz » soient tous allumés.



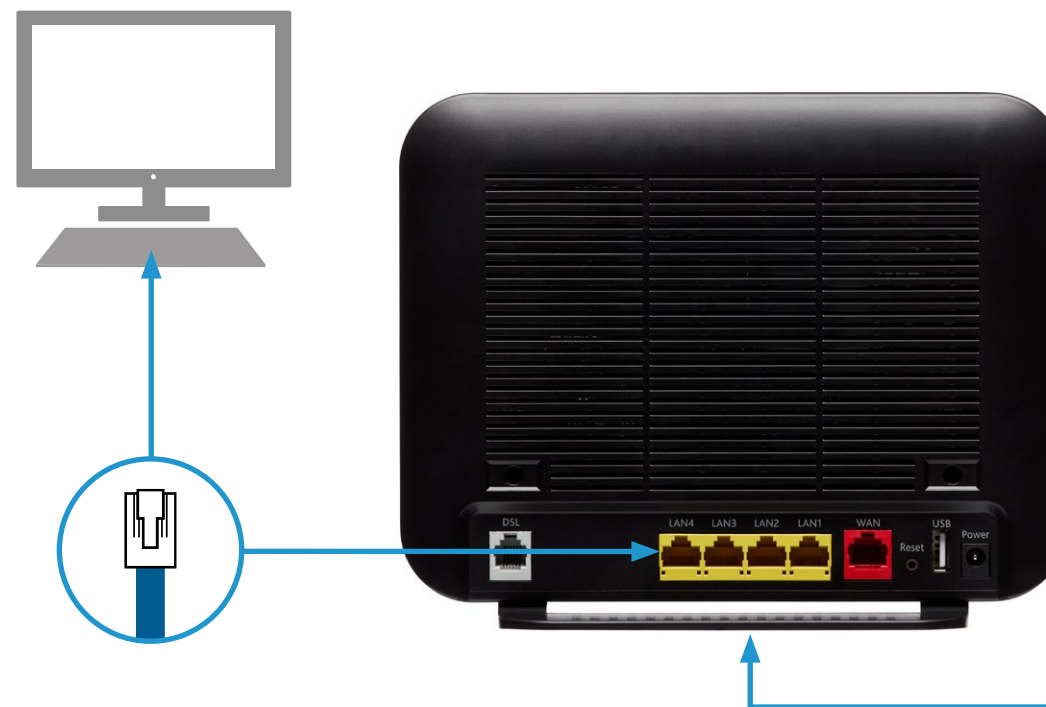
Pour connecter vos appareils, lisez les instructions fournies au verso de ce guide.

Partie 2 : Connecter les appareils

Option A : Connexion par câble

Pour obtenir les vitesses les plus rapides et les plus fiables.

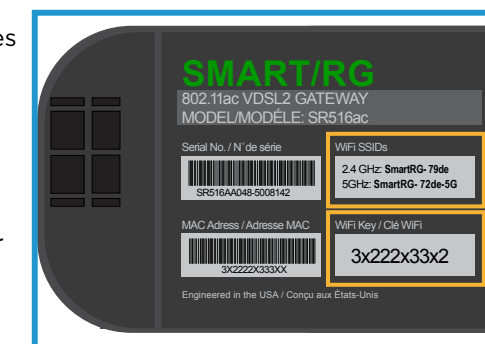
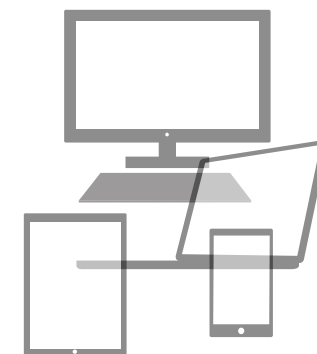
Branchez une extrémité du câble Ethernet à un port LAN du modem, et l'autre extrémité à un port Ethernet LAN de l'appareil à connecter.



Option B : Connexion sans fil

Pour brancher plusieurs appareils à utiliser partout dans la maison.

- 1 Accédez aux paramètres Wi-Fi de l'appareil à connecter et cherchez les réseaux sans fil disponibles.
- 2 Sélectionnez le réseau Wi-Fi (ou SSID) qui correspond au nom indiqué sous le modem, ainsi que la fréquence de votre choix.
2.4 GHz offre la plus vaste couverture.
5 GHz fournit des vitesses plus rapides dans un plus petit rayon (n'est pas offerte sur tous les appareils).
- 3 Si vous devez saisir un mot de passe, entrez la clé Wi-Fi indiquée sous le modem.



Vous devriez maintenant pouvoir utiliser votre service Internet haute vitesse de Distributel.

Pour savoir comment changer le nom ou mot de passe de votre réseau Wi-Fi et obtenir des conseils, visitez distributel.ca/fr/soutien.

Pour obtenir des renseignements sur nos produits et services, visitez distributel.ca

Vous pouvez joindre le service à la clientèle au **1-877-810-2877**