

# Installation du service télé

Suivez les étapes suivantes si le téléviseur est **PRÈS** du modem.  
Sinon, suivez les étapes fournies au verso de ce guide.

## Guide d'installation du décodeur

### Entone 500



#### Avant de commencer :

> **Passez en revue le contenu de votre trousse d'installation :**

- 1 décodeur avec cordon d'alimentation
- 1 câble HDMI
- 1 télécommande avec 2 piles
- 2 câbles Ethernet
- 2 adaptateurs CPL

> **Lisez toutes les instructions.**

- Choisissez la meilleure option d'installation selon l'emplacement du téléviseur et du modem.
- Suivez les étapes dans l'ordre indiqué.
- Repérez les prises dans votre maison.

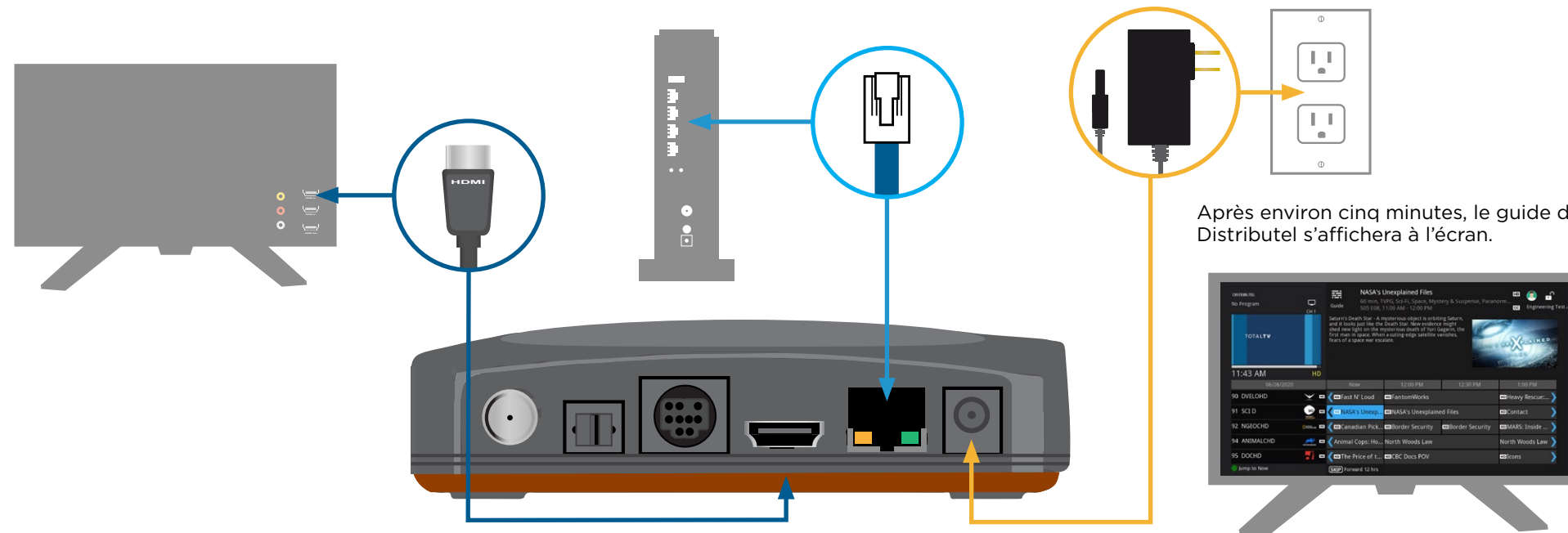
> **Ressources**

Vous trouverez des ressources de soutien supplémentaires à [distributel.ca/fr/soutien](http://distributel.ca/fr/soutien).

**1** Pinstallez le décodeur près du téléviseur. Branchez une extrémité du câble HDMI au décodeur, et l'autre extrémité à un port HDMI du téléviseur (notez le port utilisé).

**2** Branchez une extrémité du câble Ethernet au port LAN du décodeur, et l'autre extrémité à un port LAN du modem. Si vous utilisez un routeur, branchez le câble à un port LAN du routeur au lieu du modem.

**3** Branchez une extrémité du cordon d'alimentation dans le décodeur et l'autre extrémité dans une prise de courant à proximité. Dans le menu « INPUT » ou « SOURCE » de votre téléviseur, sélectionnez l'entrée qui correspond au port utilisé à l'étape 1.



**Une fois ces trois étapes terminées, appuyez sur la touche « Menu » de la télécommande pour profiter de votre service télé.**

Pour obtenir des conseils sur l'utilisation de l'enregistreur numérique personnel, la télécommande, le guide de programmation, la configuration du contrôle parental et d'autres renseignements utiles, visitez [distributel.ca/fr/soutien](http://distributel.ca/fr/soutien).

# Installation du service télé

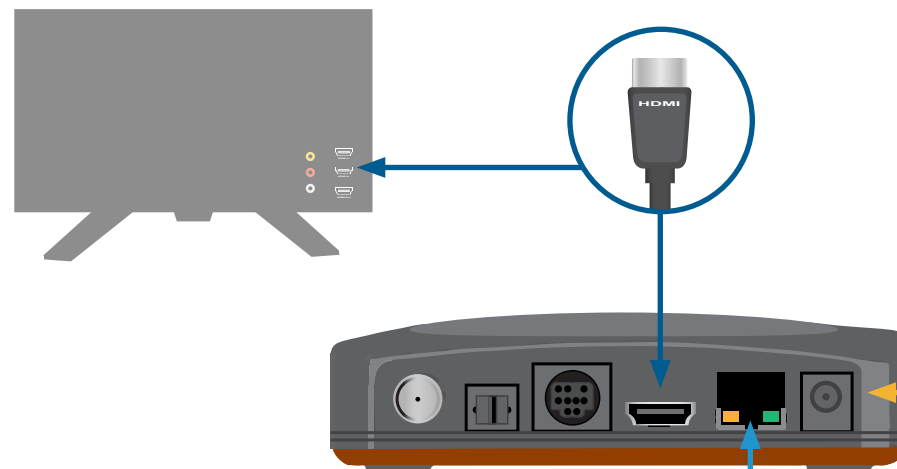
Étapes à suivre si le téléviseur **N'EST PAS PRÈS** du modem.

Pour obtenir des renseignements sur nos produits et services, visitez **distributel.ca**

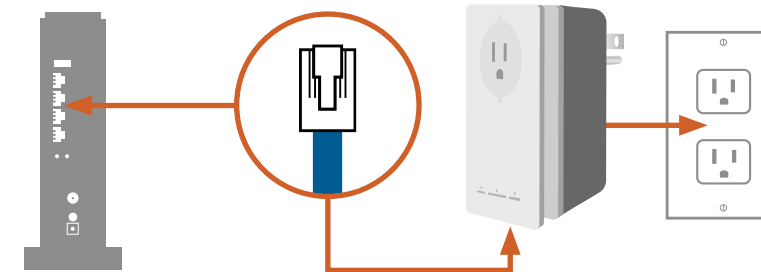
Vous pouvez joindre le service à la clientèle au **1-877-810-2877**

TOTALTV fournit le service télé.

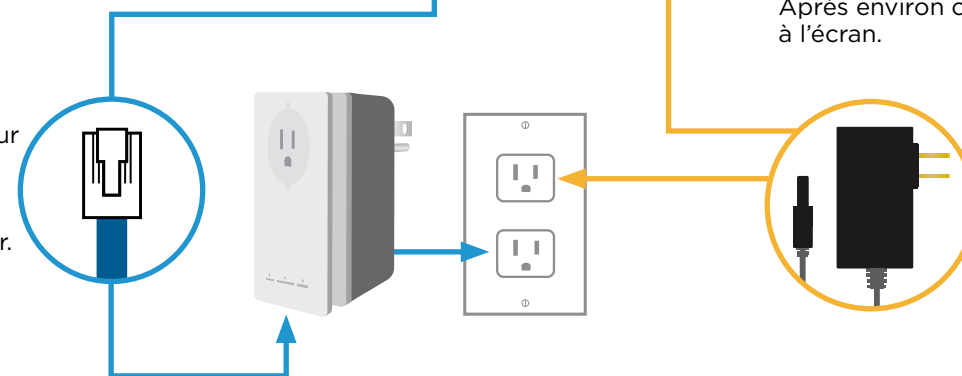
- 1** Installez le décodeur près du téléviseur. Branchez une extrémité du câble HDMI au décodeur, et l'autre extrémité à un port HDMI du téléviseur (notez le port utilisé).



- 3** Branchez une extrémité du second câble Ethernet à un port LAN du modem (ou du routeur si vous en utilisez un) et l'autre extrémité au deuxième adaptateur CPL. Branchez l'adaptateur CPL dans une prise de courant murale près du modem.



- 2** Au moyen du câble Ethernet, raccordez le décodeur à un adaptateur CPL. Branchez ensuite l'adaptateur CPL dans une prise de courant murale près du décodeur.



- 4** Branchez une extrémité du cordon d'alimentation dans le décodeur et l'autre extrémité dans une prise de courant à proximité.

Dans le menu « INPUT » ou « SOURCE » de votre téléviseur, sélectionnez l'entrée qui correspond au port utilisé à l'étape 1.

Après environ cinq minutes, le guide de Distributel s'affichera à l'écran.



**Une fois ces trois étapes terminées, appuyez sur la touche « Menu » de la télécommande pour profiter de votre service télé.**

Pour obtenir des conseils sur l'utilisation de l'enregistreur numérique personnel, la télécommande, le guide de programmation, la configuration du contrôle parental et d'autres renseignements utiles, visitez [distributel.ca/fr/soutien](http://distributel.ca/fr/soutien).